

MAPA DE PROCESOS

Marzo 2015

1. INTRODUCCIÓN Y METODOLOGÍA

El Mapa de Procesos del Instituto de Investigación Sanitaria de Navarra, recoge los procedimientos más relevantes que se siguen en la actividad investigadora del IdiSNA.

Este Mapa de Procesos proporciona una visión global del Instituto, ya que aporta información sobre las principales funciones y operaciones que se llevan a cabo en el Instituto y tiene la finalidad de servir de apoyo para identificar, analizar y mejorar los procesos del IdiSNA en su conjunto.

La elaboración de este Mapa de Procesos, lo realiza la Comisión de Calidad del IdiSNA, que también asume la revisión anual del mismo.

Para la elaboración del Mapa de Procesos, se han seguido los siguientes pasos:

1. Identificación de los procesos estratégicos, operativos y de apoyo a la investigación que se lleva a cabo en el Instituto.
2. . Elaboración del Mapa de procesos.
3. Asignación de procesos a sus responsables.
4. Desarrollo de los procesos de trabajo identificados.

2. PROCESOS

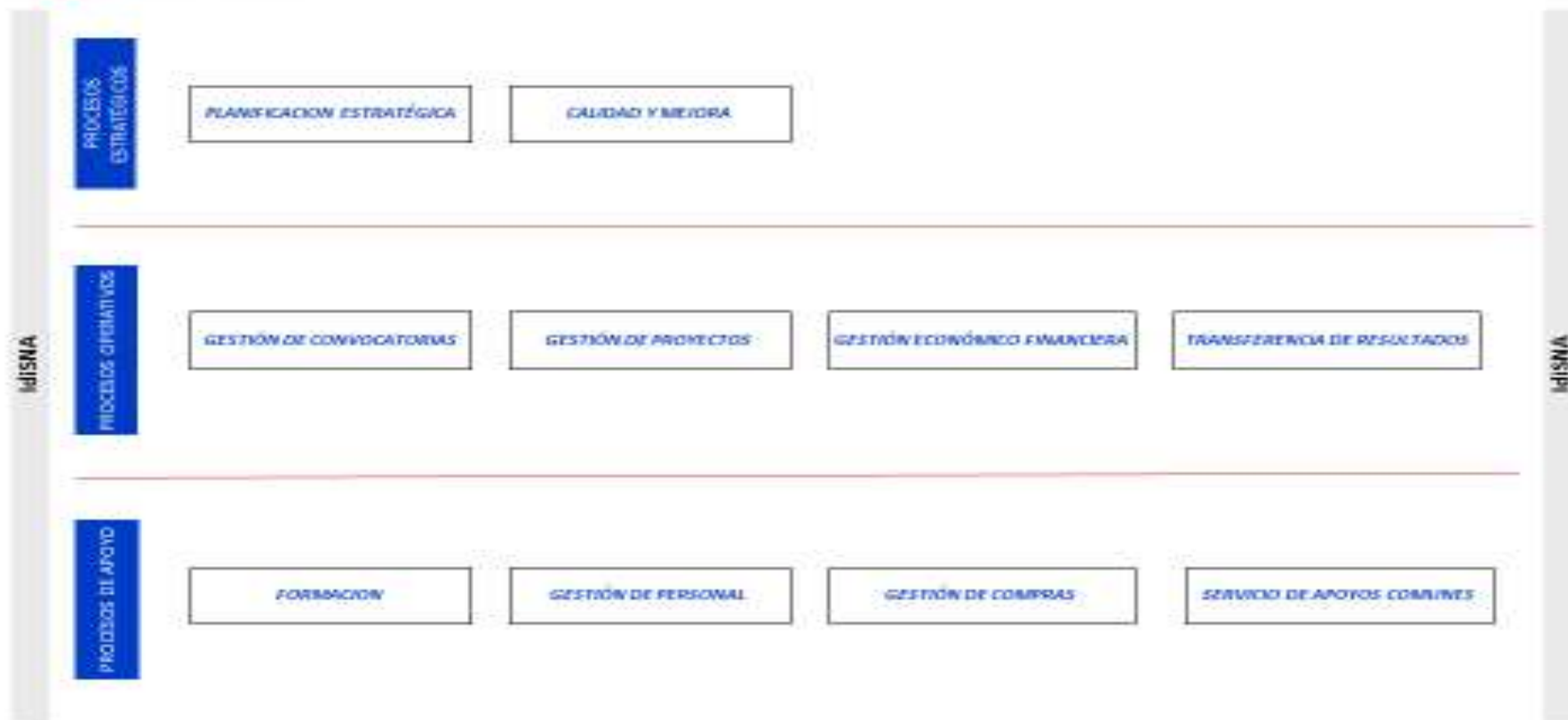
Se ha organizado este Mapa de Procesos en 3 niveles:

Procesos estratégicos. Los que dirigen y guían a la organización, para la realización de los procesos operativos o clave. Permiten desarrollar e implantar la estrategia de la organización. Están representados en la parte superior del Mapa.

Procesos operativos. Los que tienen impacto en el cliente. Están representados en la zona central del Mapa.

Procesos de apoyo. Los que proporcionan los recursos necesarios para los procesos operativos o clave. Están representados en la zona inferior del Mapa.

MAPA GLOBAL DE PROCESOS



A continuación se relacionan los procesos más relevantes del IdiSNA, según su clasificación en el Mapa.

PROCESOS ESTRATÉGICOS

PLANIFICACIÓN ESTRATÉGICA:

1. Proceso de Planificación estratégica.
2. Proceso de Comunicación

CALIDAD Y MEJORA:

1. Proceso de Composición y funciones.
2. Proceso de Revisión del sistema de Gestión de la calidad del Instituto.
3. Proceso de Tratamiento de No conformidades.
4. Proceso de Emisión acciones preventivas.
5. Proceso de Gestión sugerencias de los clientes.
6. Proceso de Medición de la satisfacción cliente.
7. Proceso de Coordinación de la Comisión de calidad con resto de comisiones de IdiSNA.
8. Proceso de Difusión de la Calidad.

PROCESOS OPERATIVOS

GESTIÓN DE CONVOCATORIAS:

1. Proceso de Búsqueda de convocatorias.
2. Proceso de Preparación de solicitudes.

GESTIÓN DE PROYECTOS:

1. Proceso de Evaluación de proyectos de investigación.
2. Proceso de Control y gestión de recursos económicos.
3. Proceso de Justificación de ayudas.

GESTIÓN ECONÓMICA FINANCIERA:

1. Proceso de Gestión de idoneidad del inventariable.
2. Proceso de Homologación de proveedores.
3. Proceso de Calibración y Mantenimiento de equipamiento.

TRANSFERENCIA DE RESULTADOS:

1. Proceso de la Oficina de transferencia de resultados de investigación (OTRI).

PROCESOS DE APOYO

FORMACIÓN:

1. Proceso de Coordinación de la Comisión de formación con resto de comisiones del IdiSNA.

GESTIÓN DE PERSONAL:

1. Proceso de Gestión de Personal.
2. Proceso de Incorporación de nuevos grupos.

GESTIÓN DE COMPRAS:

1. Proceso de Compras.

SERVICIO DE APOYOS COMUNES:

1. Proceso de colaboración de usuarios externos e internos con el laboratorio de Terapia Celular de la CUN.

2. Proceso de Descripción del proceso de contratación, seguimiento y cierre de un proyecto (DDUNAV).
3. Proceso de Biobanco.
4. Proceso de Citometría.
5. Proceso de Cultivos.
6. Proceso de gestión de ensayos clínicos.
7. Proceso de Terapia Celular.
8. Proceso de Microscopía.
9. Proceso de Plataformas Proteómica, Genómica y Bioinformática.
10. Proceso de Quirófano experimental.
11. Proceso del Servicio Experimentación Animal (SEA).
12. Proceso de Análítica Bioquímica.
13. Proceso de Instalación Radioactiva
14. Proceso de Laboratorio de Apoyo a la Investigación del Servicio de Bioquímica.
15. Proceso de Metodología.
16. Proceso de Micropet.
17. Proceso de Morfología.
18. Proceso de la Unidad de Investigación Clínica (UIC).
19. Proceso de Purificación de Proteínas.